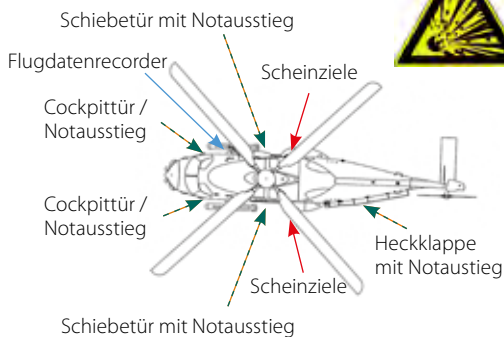




Allgemeine Gefahrenhinweise



VORSICHT SCHEINZIELE!

Selbstschutzanlage befindet sich am Rumpf rechts und links oberhalb der Fahrwerks gondeln.

Öffnen der Sicherheitsgurte



Die Crew ist mit einem 5-Punkt-Sicherheitsgurt-System ausgestattet. Zum Öffnen den Drehgriff am Zentralschloss um 90° drehen

Lässt sich das Zentralschloss nicht öffnen oder ist die Funktion unklar:

GURTE ZERSCHNEIDEN!

Besatzung: 2 bis 23 Personen

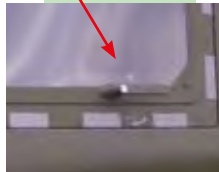
Öffnen der Kabine



Die Schiebetüren mit dem Türgriff nach unten entriegeln und nach vorne seitwärts schieben.



Mit dem gelben Griff vorne am Schanier kann die Tür abgeworfen werden.



Die Einstiegstüren für die Crew im Cockpit werden mit einem Türgriff durch Druck nach unten geöffnet.



Der Hubschrauber hat eine Heckladerampe. Im oberen Teil der Laderampe befindet sich ebenfalls ein Notausstieg.



Durch Ziehen des roten Griffes (im Cockpit, Mittelkonsole überkopf) wird die Kraftstoffzufuhr und die elektrische Versorgung der Triebwerke unterbrochen.



Die Fenster in den seitlichen Schiebetüren sind als Notausstiege vorgesehen.

Die am Ende des Pfeils angebrachte Seilschlinge herausziehen und das Fenster fällt aus der Tür.

